

NEXT SHOW

2026 케이펫페어 부산

2026. 04. 24 - 04. 26

2026

# 케이펫페어 광주 결과보고서

04. 03 - 04. 05

케이펫페어 사무국 / (주)에스에스

CONTACT 02-6121-6425  
E-MAIL pet.es@esgroup.net  
WEBSITE k-pet.co.kr  
INSTAGRAM @kpetfair



# 케이펫페어 광주

케이펫페어/메가주는 대한민국 대표 반려동물 산업 전시회입니다.  
다년간 축적해온 데이터와 노하우, 전문적인 전시 운영으로  
참가기업의 효과적인 마케팅을 지원하는 최고의 비즈니스 플랫폼이자  
반려인&반려동물과 함께하는 문화공간입니다.

명 칭 2026 케이펫페어 광주

일 정 2026년 4월 3일(금) - 5일(일), 3일간

장 소 김대중컨벤션센터 A,B홀

주 최   
사단법인 한국펫사료협회

주 관  메쎬이상

후 원  농림축산식품부

공식 파트너 24시 센트럴 동물메디컬센터

## CONTENTS

### 01 개최 결과

전시 개요	04
참관객 분석	05
부스배치도	06

### 02 전시 구성

참가기업 지원 프로그램	08
참관객 모객 프로모션	10
부대행사	14
현장스케치	16

### 03 차기 전시

케이펫페어/메가주 전시 일정	17
-----------------	----

## 전시 개요

### 규모



123 개사



203 부스

### 전시 품목



사료&간식 | 사료·간식·동결건조 -



목욕&미용 | 삼쿠·가위·헷타벨·드라이블 -



리빙용품 | 하우스·방석·패드·계단·식기 -



외출&놀이 | 장난감·허네스·유모차·슬링백 -



헬스케어 | 영양제·유산균·보조기구 -



위생&패션 | 배변패드·합취제·플라너 -



의류&악세서리 | 의류·악세서리 -



IT·기타 | IT 용품·서비스·헷 등반 시설 -

## 참관객 분석

### 참관객 수

04.03 Fri

2,103명

04.04 Sat

4,120명

04.05 Sun

3,529명



총 9,752 명

(원계: 케이펫케어 사무국 \* 집계방법: 입장 티켓 발급 수량, 당일 중복 입장 제외)

### 성별 및 연령대 (무응답 제외)

남자

31.0%

여자

69.0%

60대 이상

3.3%

50대

10.9%

40대

15.6%

30대

39.6%

20대

28.6%

10대 이하

2.0%

### 등록 구분

신규 등록자

타 지역 포함 케이펫케어에  
한 번도 방문한 적 없는 사람

47.0%

재 등록자

타 지역 포함 케이펫케어에  
한 번이라도 방문한 적 있는 사람

### 지역 구분



광주  
광산구  
18.0%



광주  
서구  
14.0%



광주  
북구  
14.0%



광주  
남구  
7.0%



광주  
동구  
4.0%



전남  
목포시  
2.0%



전남  
나주시  
2.0%



전북  
전주시  
2.0%



## 참가기업 지원 프로그램

### 브랜드 쿠폰

푸꾸푸APP 내 전시장에서 사용 가능한 참가기업의 이벤트 쿠폰을 발행하여 사전 홍보 진행 판매로 직결되는 할인 및 증정 쿠폰을 통해 참가기업의 부스 운영 및 마케팅을 지원하는 프로그램  
쿠폰 등록 시 설문을 추가하여 추후 전시를 위한 통계자료 확보 가능

- ✔ 오프라인 가이드맵 쿠폰 사용처 표기

참가 브랜드 11개 쿠폰 12개 다운로드 2,791건

다운로드 TOP 5



### 참가브랜드 소개 콘텐츠

참가기업의 전시성과를 극대화 할 수 있는 홍보 지원 프로그램  
푸꾸푸, 인스타그램 등 케이펫케어 공식 운영 채널을 통해 참가브랜드의 제품 노출 극대화

- ✔ 온라인 공식 채널 소개 콘텐츠 게시
- ✔ 오프라인 가이드맵 내 브랜드 및 제품 소개 QR 노출



## 참관객 모객 프로모션

### 웰컴키트/샘플링

기호성 테스트가 필요한 사료, 간식, 영양제 등의 제품을 선착순으로 증정하는 샘플링 이벤트



- 참 여 인 원** 강아지 - 매일 300명(총 900명)  
고양이 - 매일 100명(총 300명)
- 사 용 결 과** 강아지 - 입장 시 선착순 배포  
고양이 - 총 다운로드 수 732건 / 사용 수 300건
- 참가브랜드** 뉴트리플렌/닥터글라우드/디어랩스/레오나르도/목우촌/  
무치/밤이보약/블루버팔로/쌔릿/쌔쌔미디어/아이누/  
인디고/템테이션/드림펫/메도세라

### 팡없는 행복권

선착순 복권 판매를 통해 사료, 식기, 영양제, 외출용품 등을 증정하는 참여형 이벤트



- 참 여 인 원** 매일 선착순 50명 (총 150명)
- 복 권 금 액** 1장 10,000원 (1인 1장)

### 행운의 낭 뽑기

케이펫케어 카카오톡 플러스 친구 추가 시, 고양이 제품을 랜덤으로 제공하는 뽑기 이벤트



- 참 여 인 원** 매일 선착순 100명 (총 300명)
- 참 여 방 법** 케이펫케어 플러스 친구 추가 및 이벤트 쿠폰 다운로드

### 카카오톡 채널 추가 이벤트

카카오톡 채널 추가 이벤트를 통한 채널 유입 확대 및 참가업체 브랜드-제품 노출 극대화



- 대 상** 카카오톡 '케이펫케어' 채널 추가 고객
- 참 여 인 원** 매일 선착순 500명 (총 1,500명)
- 협 찬 사** 아이누 / 아이누 심플리마이 살몬포odus 스킨엔아이즈 40g 4개

### 푸꾸꾸 회원가입 이벤트

푸꾸꾸 어플 신규 가입 이벤트를 통한 어플 유입 확대 및 참가업체 브랜드-제품 노출 극대화



- 대 상** 푸꾸꾸 어플 다운로드 및 회원가입 고객
- 참 여 인 원** 매일 선착순 200명 (총 600명)
- 협 찬 사** 쌔릿 사료 샘플 2종 랜덤 3개 증정  
-쌔릿 코스탈그린 치킨 & 연어  
-쌔릿 레인지로티서리 치킨 & 칠면조

### 유모차 럭키드로우

전시장 방문객 중 푸꾸꾸 어플 내 럭키드로우 쿠폰 소지자 대상 유모차 응모 이벤트



- 대 상** 푸꾸꾸 어플 쿠폰 소지자
- 참 여 방 법** 총 다운로드 수 2,242건 / 사용 수 948건
- 당첨인원** 총 3명
- 협 찬 사** 피카고/피카고 토글 강아지 유모차

## 참관객 모객 프로모션

### 신규고객 이벤트 with 실리콘 연구소

참가기업 공동 프로모션을 통해 신규 고객 유입 및 현장 방문 활성화



- 대상** '2026 케이펫페어 광주' 사전등록 후 처음 방문한 고객
- 참여 방법** 참여기간 (~3.31, 화) 내 사전등록 시 자동 응모
- 당첨 인원** 총 15명
- 협찬사** 실리콘 연구소 실리킹 베이커리 릭메트

### 구매영수증 이벤트 with 로렌츠

전시장 내 소비 촉진을 위한 영수증 이벤트. 영수증 합산 10만원 이상 구매 시 경품 증정



- 참여 인원** 매일 선착순 200명 (총 600명)
- 참여 방법** 전시장 내 참가브랜드 제품 합산 10만원 이상 구매 후 영수증 인증
- 협찬사** 로렌츠 제품팩 (팜레시피 건사료, 스틱간식, 못난이끼, 쿠폰)

### 드레스코드 이벤트

드레스코드 이벤트를 통한 SNS 자발적 콘텐츠 확산 및 전시 홍보 효과 증대



- 참여 인원** 매일 선착순 15명 (총 45명)
- 참여 방법** 노란색 의류 착용한 반려견 동반하여 전시장 방문 인증샷후 인스타그램 스토리 업로드 (@kpetfair 태그)
- 협찬사** 뉴트리플랜 소프트문 습식 (2개)

### 외출용품 구매 이벤트 with 빌리스벳

외출용품 콘텐츠 연계 프로모션을 통한 구매 전환 유도 및 현장 참여도 증대



- 참여 인원** 매일 선착순 80명 (총 240명)
- 참여 방법** '외출용품 모아보기' 콘텐츠에 소개된 제품 구매 후 영수증 인증
- 협찬사** 빌리스벳 프르바이츄 미니 쟁거루, 오리 (총 2개)

### 사전등록 이벤트 with 핏인가든

참가기업 공동 프로모션을 통해 사전등록 및 현장 방문 활성화



- 대상** 3.31(화)까지 사전등록하면 자동 응모
- 참여 방법** 사전등록 후 전시장 방문 및 입장팔찌 받권 시 자동 응모
- 협찬사** 핏인가든 댕댕 워드 게비자 트리플 솔루션 샴푸 600ml

### 참가브랜드 무료초청 이벤트

참가기업 연계 초청 프로모션을 통해 신규 방문객 유입 및 참여도 제고



- 대상** '2026 케이펫페어 광주' 참가기업의 무료 초청 고객
- 참여 방법** 참가기업의 무료 초청 링크를 통해 사전등록
- 참여 인원** 매일 선착순 30명 (총 90명)
- 당첨경품** 아메리카노 1잔 무료 쿠폰

## 부대행사

### 멍드컵 도기캠프

반려견 동반 관람객 참여형 프로그램 운영을 통해 현장 체류시간 및 만족도 제고

시간	프로그램
10:30 ~ 11:30	엄마 찾아 삼만리
13:30 ~ 14:30	아슬아슬 휴지 장애물 경기
15:00 ~ 16:00	와이어 빨리 달리기
16:30 ~ 17:30	기다려! 인내심 종이 줄 챌린지



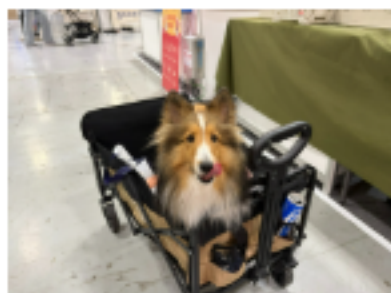
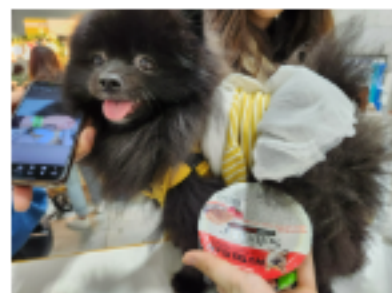
### 체험클래스, 세미나

반려견 동반 체험형 클래스 운영을 통해 참관객 참여 활성화 및 현장 체류시간 증대

4. 3 (금)	4. 4 (토)	4. 5 (일)
11:30 - 12:10 [문해당펫푸드아카데미] 봄동 비빔밥 만들기	10:30 - 11:10 [문해당펫푸드아카데미] 아로마 풋 머드팩 만들기	10:30 - 11:30 [계안캠] 아로마 스킨 토너 만들기
13:10 - 13:50 [문해당펫푸드아카데미] 보통케이크 만들기	11:40 - 12:20 [문해당펫푸드아카데미] 두존쿠 만들기	12:00 - 13:00 [젤리코아로마] 아로마 스킨 족욕제 만들기
14:20 - 15:00 [문해당펫푸드아카데미] 두존쿠 만들기	12:50 - 13:30 [문해당펫푸드아카데미] 봄동 비빔밥 만들기	13:30 - 14:10 [문해당펫푸드아카데미] 보통케이크 만들기
15:30 - 16:10 [문해당펫푸드아카데미] 봄동 비빔밥 만들기	14:00 - 15:00 [펄펄펫숨] 풋머드팩 만들기	14:40 - 15:20 [문해당펫푸드아카데미] 두존쿠 만들기
16:30 - 17:30 [얼리바바닷컴] Made in KOREA 세계로 뻗어나가다	15:30 - 16:30 [더힐테라피센타] 장수기원 마사지&아로마테라피	15:50 - 16:30 [문해당펫푸드아카데미] 봄동 비빔밥 만들기



## 현장 스케치



## 케이펫페어/메가주 전시 일정

행사일정		
케이펫페어 대전	2.6(금) - 2.8(일)	대전컨벤션센터
케이펫페어 수원 시즌1	2.27(금) - 3.1(일)	수원메세
케이펫페어 세택	3.20(금) - 3.22(일)	학여울 세택
케이펫페어 광주	4.3(금) - 4.5(일)	광주 김대중컨벤션센터
케이펫페어 부산 시즌1	4.24(금) - 4.26(일)	부산 벅스코
케이펫페어 청주 시즌1	5.1(금) - 5.3(일)	청주오스코
메가주 일산 시즌1	5.29(금) - 5.31(일)	일산 킨텍스
케이펫페어 마곡	6.19(금) - 6.21(일)	코엑스 마곡
케이펫페어 수원 시즌2	6.26(금) - 6.28(일)	수원메세
케이펫페어 서울	7.17(금) - 7.19(일)	코엑스 삼성
케이펫페어 대구 시즌1	8.14(금) - 8.16(토)	대구 엑스코
케이펫페어 수원 시즌3	9.11(금) - 9.13(일)	수원메세
케이펫페어 송도	9.18(금) - 9.21(일)	송도 컨벤시아
케이펫페어 대구 시즌2	10.2(금) - 10.4(일)	대구 엑스코
메가주 일산 시즌2	11.20(금) - 11.22(일)	일산 킨텍스
케이펫페어 부산 시즌2	12.11(금) - 12.13(일)	부산 벅스코